



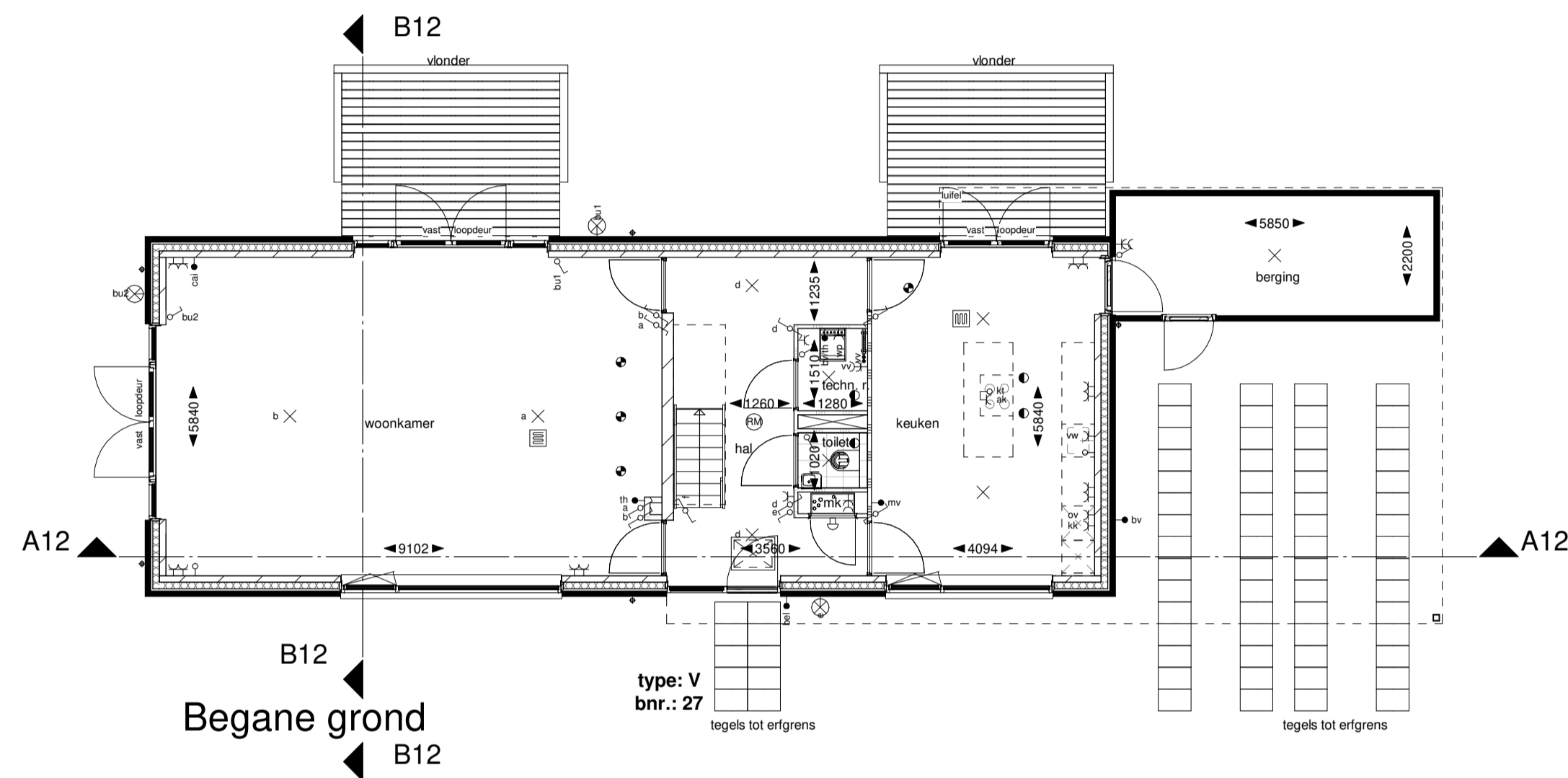
Voorgevel

type: V
bnr.: 27



Achtergevel

type: V
bnr.: 27



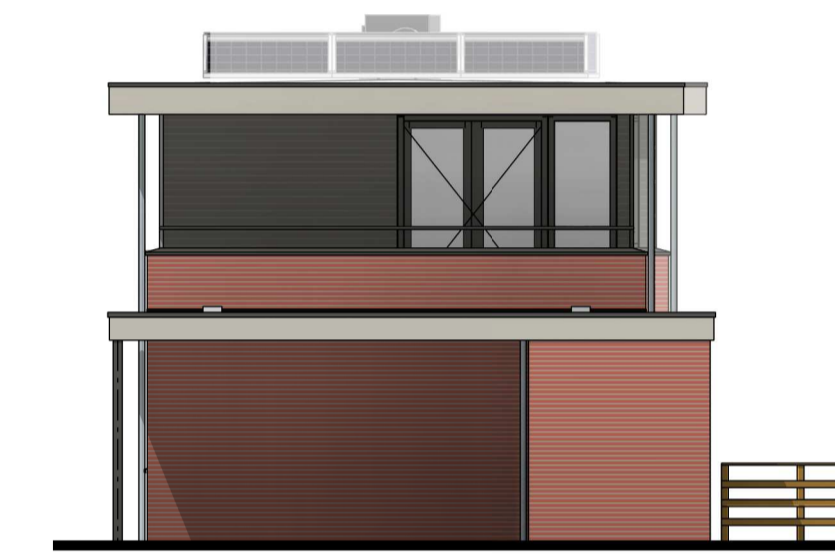
Begane grond

type: V
bnr.: 27



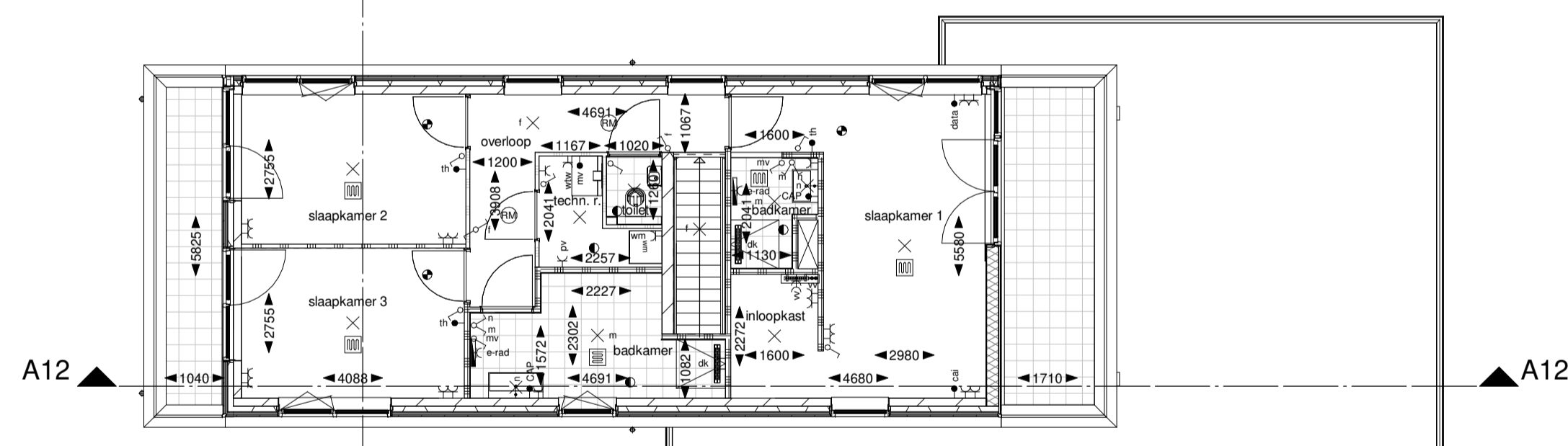
Linker zijgevel

type: V
bnr.: 27



Rechter zijgevel

type: V
bnr.: 27

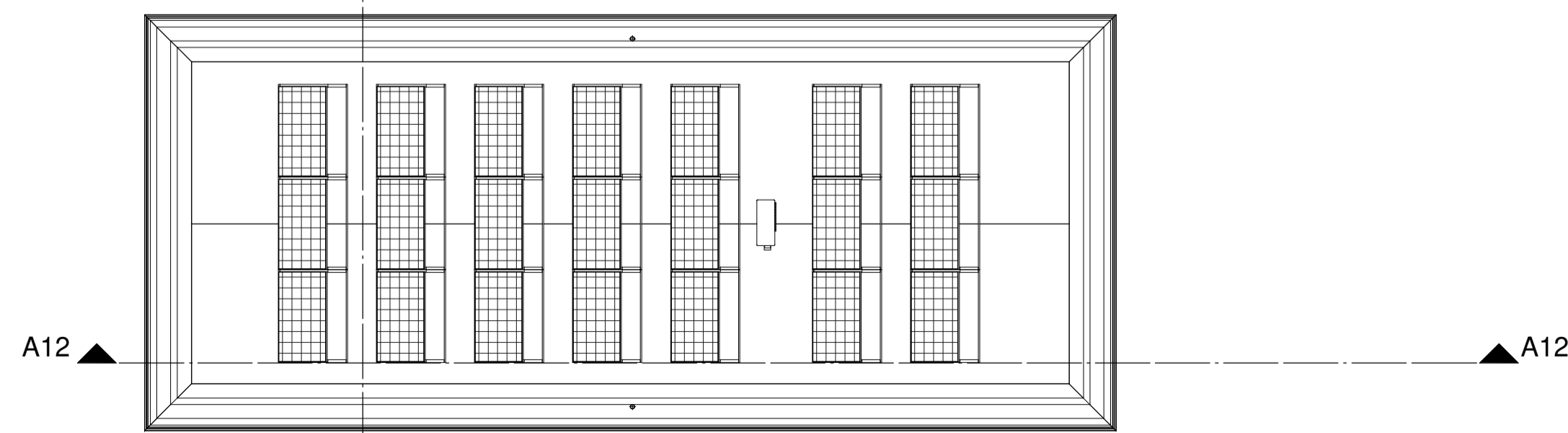


Eerste verdieping

type: V
bnr.: 27



Doorsnede A12-A12



Dakaanzicht

type: V
bnr.: 27



Doorsnede B12-B12

Renvooi

| | | | |
|--|-------------------------|--|---------------------------|
| | metselwerk (orangerood) | | houten delen (ombergrijs) |
|--|-------------------------|--|---------------------------|

Installaties

| | | | |
|---|---|--|-----------------------------|
| • data - data aansluiting bedraad | - C wv - aansluitpunt wvw | | - douchemengkraan |
| • ca - centrale externe aansl. bedraad | - C wv - aansluitpunt centrale verwarming | | - cv-verdeler |
| • th - thermostat | - C wv - aansluitpunt warmtepomp | | - rookmelder |
| • bel - bedrukker | - C wv - aansluitpunt pv-omvormer | | - hemelwaterafvoer |
| • bv - buitenvloer thermostat | - C wv - aansluitpunt pv-omvormer | | - afzuigpunt mech. vent. |
| • CAP - centraal aansluitpunt | - C wv - dubbele wandcontactdoos | | - afzuigp. mech. vent. wand |
| • bvt - aansluitpunt buitenvloer thermostat | - C wv - dubbele wandcontactdoos | | - toevoerpunt wvw |
| • mv - aansluitpunt mech. ventilatieunit | - C wv - aansluitpunt vloerverdeler | | - toevoerpunt wvw wand |
| • ki - aansluitpunt kooktoestel | o - enkelpolige schakelaar | | - cv-verdeler |
| - o - aansluitpunt loze kleding | o - enkelpolige schakelaar mv | | - cv-verdeler + omkasting |
| - e - enkele wandcontactdoos | o - dubbelpolige schakelaar | | - radiator |
| - k - aansluitpunt kookkast | o - wisselchakelaar | | - opstelplaats wasmachine |
| - ak - aansluitpunt afzuigkap | o - schel | | - vloerverwarming |
| - ov - aansluitpunt oven | o - lichtpunt aan plafond | | - drainagegoot douche |
| - wv - aansluitpunt vaatwasser | o - lichtpunt aan wand | | |
| - e rad - aansluitpunt elektrische radiator | o - lichtpunt buiten | | |

Situatie

